

Nowość · New · Новое

Z 1055/5/...

Tuleja wtryskowa z otworem stożkowym

Sprue bushing, tapered bore

Литниковая втулка с коническим каналом



Nowa tuleja wtryskowa Z1055/5/... ze stożkowym otworem wewnętrznym jest rozszerzeniem dotychczasowej oferty Z1055/... w celu zaspokojenia najnowszych wymagań rynku.

Otwór, którym w tulei płynie tworzywo, jest stożkowy.

Pozwala to na skompensowanie różnicy średnic otworów ustnika wtryskarki i rozdzielacza.

The new sprue bushing Z1055/5/... with tapered bore is an extension of the established Z1055/... series designed to meet the requirements of today's market.

This sprue bushing has a tapered bore towards the manifold.

This enables careful compensation of a diameter step from the machine outlet bore to the manifold.

Новая литниковая втулка Z1055/5/... с коническим каналом являясь расширением существующей серии Z1055/... разработана в соответствии с сегодняшними требованиями рынка.

Эта втулка имеет конический канал к коллектору.

Это позволяет обеспечить плавный переход от диаметра выходного канала машины до коллектора.

Charakterystyka

- Szybsza i łatwiejsza wymiana koloru wtryskiwanego tworzywa w porównaniu z poprzednimi tulejami dzięki korzystnemu rozkładowi przepływu.
- Brak ostrych krawędzi i martwych przestrzeni w kanałach płynięcia tworzywa.

Features

- Faster colour change than with conventional sprue bushings thanks to favourable for flow profile.
- No edges and dead corners in the melt channel.

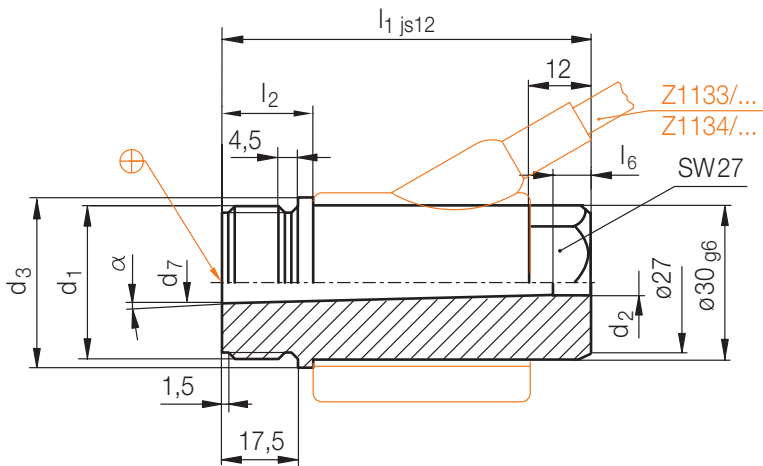
Особенности

- Более быстрая смена цвета, чем с обычными втулками благодаря благоприятному для потока профилю.
- Отсутствие граней и мертвых углов в литниковом канале.

Z 1055/5/...

Tuleja wtryskowa z otworem stożkowym
 Sprue bushing, tapered bore
 Литниковая втулка с коническим каналом

Mat.: 1.2343 / 52 + 2HRC



02 05 1 3,22 / No. 060192
 © by HASCO D-58505 Lüdenscheid
 Printed in Poland

Drukowane na papierze białym bez chloru
 Printed on chlorine-free bleached paper
 Напечатано на хлорированной бумаге

Wszelkie zmiany zastrzeżone
 Alterations reserved
 Возможны изменения

α	l_6	l_2	d_3	d_2	Typ/Тип	d_1	l_1	d_7	Nr/No.	EDV-Nr
1,75	6,9	-	-	5	5	M24x1,5	56	8	Z 1055 /5/24x56x 8	2006769
						M30x1,5				
2,3	6,2			8				12	56x12	2006771
1,1	6,9	21	34	5			85	8	85x 8	2006772
2,2			6					12	85x12	2006773