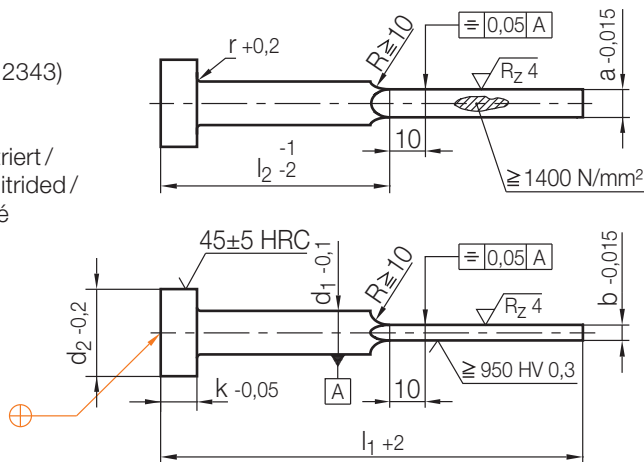


Z 46/...

Flachauswerfer
Flat ejector pin
Ejecteur lame

Mat.: WAS (≈ 1.2343)
DIN ISO 8693
(DIN 1530 - 4)
gehärtet und nitriert /
hardened and nitrided /
trempé et nitruré



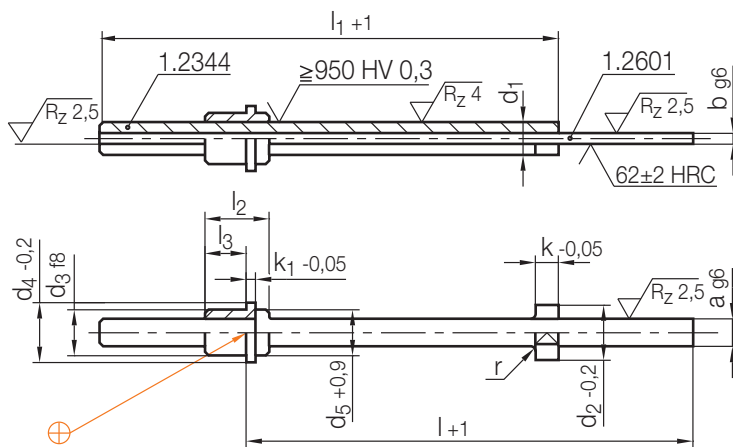
d ₁	d ₂	k	r	l ₂	a	b	l ₁	Nr./No.
4,2	8	3	0,3	30	3,8	0,8	63	Z 46/3,8x0,8/ 63
				40			80	80
				50			100	100
				60			125	125
4,2	8	3	0,3	30	3,8	1	63	Z 46/3,8x1 / 63
				40			80	80
				50			100	100
				60			125	125
4,2	8	3	0,3	40	3,8	1,2	80	Z 46/3,8x1,2/ 80
				50			100	100
				60			125	125
				80			160	160
5	10	3	0,3	40	4,5	1	80	Z 46/4,5x1 / 80
				50			100	100
				60			125	125
				80			160	160
5	10	3	0,3	40	4,5	1,2	80	Z 46/4,5x1,2/ 80
				50			100	100
				60			125	125
				80			160	160
5	10	3	0,3	50	4,5	1,5	100	Z 46/4,5x1,5/ 100
				60			125	125
				80			160	160
				100			200	200
6	12	5	0,5	40	5,5	1	80	Z 46/5,5x1 / 80
				50			100	100
				60			125	125
				80			160	160
6	12	5	0,5	40	5,5	1,2	80	Z 46/5,5x1,2/ 80
				50			100	100
				60			125	125
				80			160	160
6	12	5	0,5	50	5,5	1,5	100	Z 46/5,5x1,5/ 100
				60			125	125
				80			160	160
				100			200	200
6	12	5	0,5	60	5,5	2	125	Z 46/5,5x2 / 125
				80			160	160
				100			200	200

d ₁	d ₂	k	r	l ₂	a	b	l ₁	Nr./No.
8	14	5	0,5	50	7,5	1,2	100	Z 46/ 7,5x1,2/ 100
				60			125	125
				80			160	160
				100			200	200
8	14	5	0,5	60	7,5	1,5	125	Z 46/ 7,5x1,5/ 125
				80			160	160
				100			200	200
				125			250	250
8	14	5	0,5	80	7,5	2	160	Z 46/ 7,5x2 / 160
				100			200	200
				125			250	250
				160			315	315
10	16	5	0,5	80	9,5	1,5	160	Z 46/ 9,5x1,5/ 160
				100			200	200
				125			250	250
				160			315	315
10	16	5	0,5	100	9,5	2	200	Z 46/ 9,5x2 / 200
				125			250	250
				160			315	315
				200			400	400
12	18	7	0,8	100	11,5	2	200	Z 46/11,5x2 / 200
				125			250	250
				160			315	315
				200			400	400
12	18	7	0,8	100	11,5	2,5	200	Z 46/11,5x2,5/ 200
				125			250	250
				160			315	315
				200			400	400
16	22	7	0,8	100	15,5	2	200	Z 46/15,5x2 / 200
				125			250	250
				160			315	315
				200			400	400
16	22	7	0,8	100	15,5	2,5	200	Z 46/15,5x2,5/ 200
				125			250	250
				160			315	315
				200			400	400

Z461/...

Spezial-Flachauswerfer
 Special flat ejector
 Ejecteur lame spécial

Mat.: 1.2601/62 ± 2 HRC



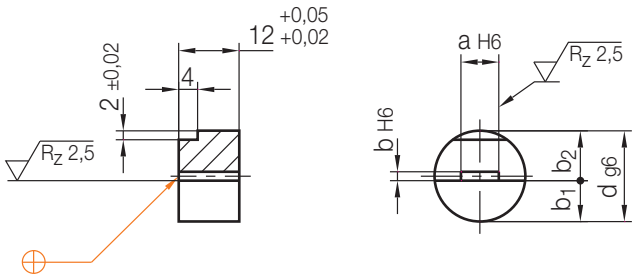
3

d ₁	d ₂	k	r	l ₁	d ₃	d ₄	d ₅	l ₂	l ₃	k ₁	a	b	l	Nr./No.
4	8	3	0,3	100	7	10	6,4	12	7	2	3,8	0,4	125	Z461/3,8x0,4/125
				125									160	
6	12	5	0,5	100	10	13	9	14	9	3	5,8	0,6	125	Z461/5,8x0,6/125
				125									160	
8	14	5	0,5	125	12	16	11	16	9	3	7,8	0,8	160	Z461/7,8x0,8/160
				160									200	
10	16	5	0,5	125	15	19	13,4	20	13	3	9,8	1	160	Z461/9,8x1 /160
				160									200	

Z 462 / ...

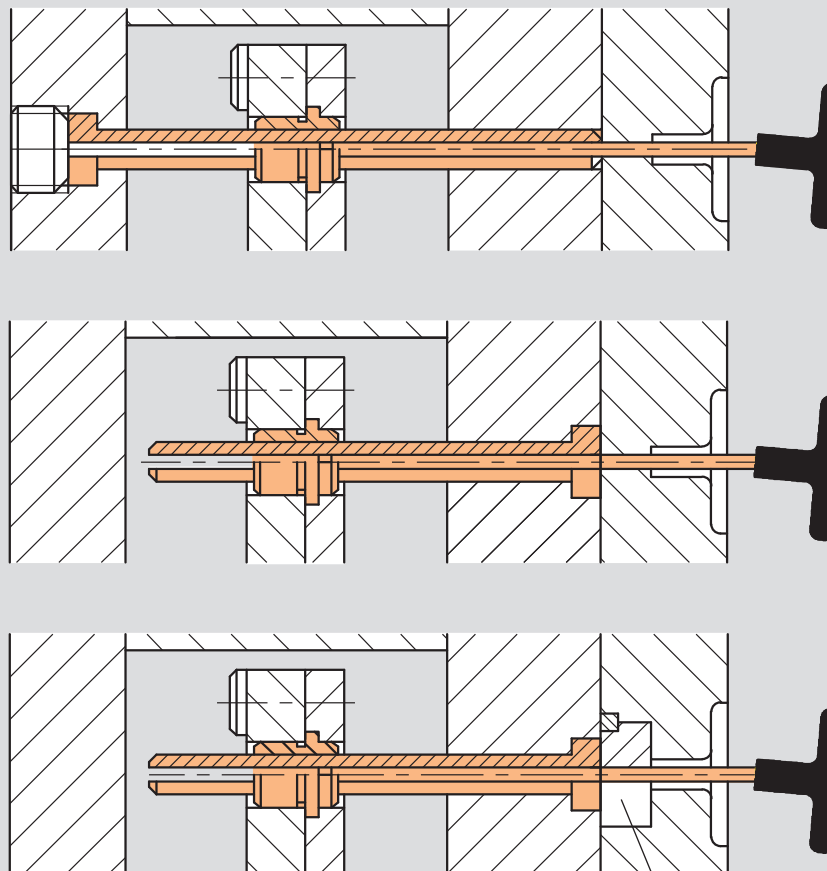
Führung
Guide
Bague de guidage

Mat.: WS (≈ 1.2516) / 56 ± 2 HRC



b ₂	b ₁	a	b	d	Nr./No.
6,2	5,8	3,8	0,4	12	Z 462 / 3,8x0,4 / 12
8,3	7,7	5,8	0,6	16	5,8x0,6 / 16
9,4	8,6	7,8	0,8	18	7,8x0,8 / 18
10,5	9,5	9,8	1	20	9,8x1 / 20

Z 461 / ...

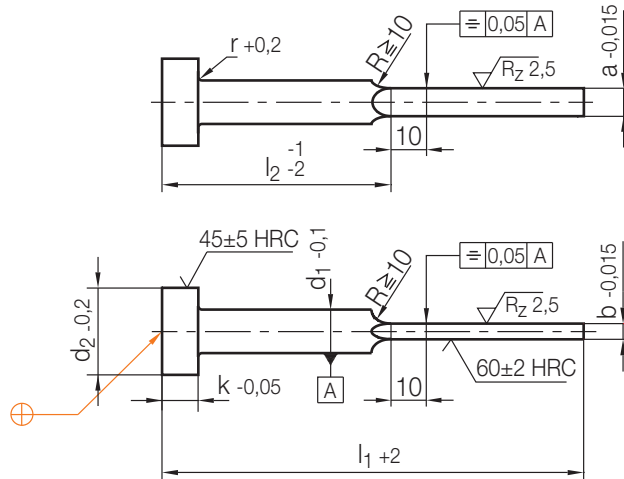


Z 462 / ...

Z 465 / ...

Flachauswerfer
Flat ejector pin
Ejecteur lame

Mat.: WS (≈ 1.2516)
DIN ISO 8693 (DIN 1530 - 4)
gehärtet/hardened/trempé



3

d ₁	d ₂	k	r	l ₂	a	b	l ₁	Nr./No.
4,2	8	3	0,3	30	3,8	0,8	63	Z 465 / 3,8 x 0,8 / 63
				40				80
				50				100
				60				125
4,2	8	3	0,3	30	3,8	1	63	Z 465 / 3,8 x 1 / 63
				40				80
				50				100
				60				125
4,2	8	3	0,3	40	3,8	1,2	80	Z 465 / 3,8 x 1,2 / 80
				50				100
				60				125
				80				160
4,2	8	3	0,3	40	3,8	1,2	80	Z 465 / 3,8 x 1,2 / 80
				50				100
				60				125
				80				160
5	10	3	0,3	40	4,5	1	80	Z 465 / 4,5 x 1 / 80
				50				100
				60				125
				80				160
5	10	3	0,3	40	4,5	1,2	80	Z 465 / 4,5 x 1,2 / 80
				50				100
				60				125
				80				160
5	10	3	0,3	50	4,5	1,5	100	Z 465 / 4,5 x 1,5 / 100
				60				125
				80				160
				100				200
6	12	5	0,5	40	5,5	1	80	Z 465 / 5,5 x 1 / 80
				50				100
				60				125
				80				160
6	12	5	0,5	40	5,5	1,2	80	Z 465 / 5,5 x 1,2 / 80
				50				100
				60				125
				80				160

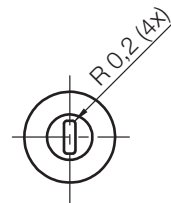
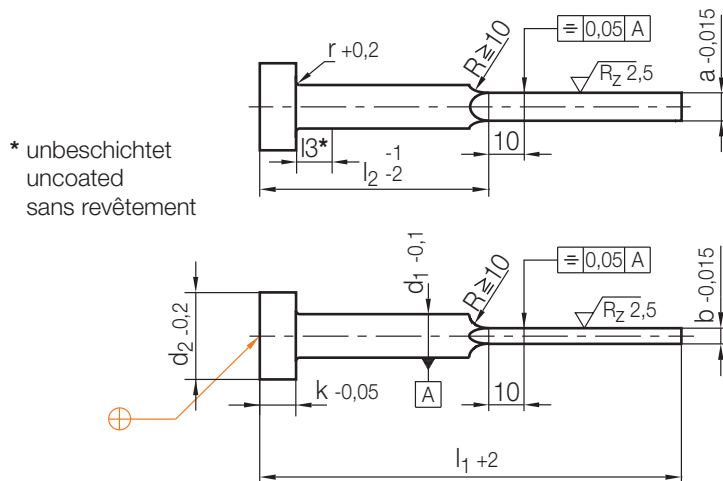
d ₁	d ₂	k	r	l ₂	a	b	l ₁	Nr./No.
6	12	5	0,5	50	5,5	1,5	100	Z 465 / 5,5 x 1,5 / 100
				60				125
				80				160
				100				200
6	12	5	0,5	60	5,5	2	125	Z 465 / 5,5 x 2 / 125
				80				160
				100				200
				125				250
8	14	5	0,5	50	7,5	1,2	100	Z 465 / 7,5 x 1,2 / 100
				60				125
				80				160
				100				200
8	14	5	0,5	60	7,5	1,5	125	Z 465 / 7,5 x 1,5 / 125
				80				160
				100				200
				125				250
8	14	5	0,5	80	7,5	2	160	Z 465 / 7,5 x 2 / 160
				100				200
				125				250
				150				300
10	16	5	0,5	80	9,5	1,5	160	Z 465 / 9,5 x 1,5 / 160
				100				200
				125				250
				150				300
10	16	5	0,5	100	9,5	2	200	Z 465 / 9,5 x 2 / 200
				125				250
				150				300
				175				350
12	18	7	0,8	100	11,5	2	200	Z 465 / 11,5 x 2 / 200
				125				250
				150				300
				175				350
12	18	7	0,8	100	11,5	2,5	200	Z 465 / 11,5 x 2,5 / 200
				125				250
				150				300
				175				350

Z 4650/...

Flachauswerfer mit Eckenradius
 Flat ejector pin with corner radius
 Ejecteur lame avec rayon de coin

Mat.: WS (≈ 1.2516 - 60 HRC)
 DIN ISO 8693 (DIN 1530 - 4)

DLC beschichtet / with DLC coating / avec revêtement DLC
 Schichthärte / coat hardness / dureté du revêtement > 70 HRC



Neu / New / Nouveau

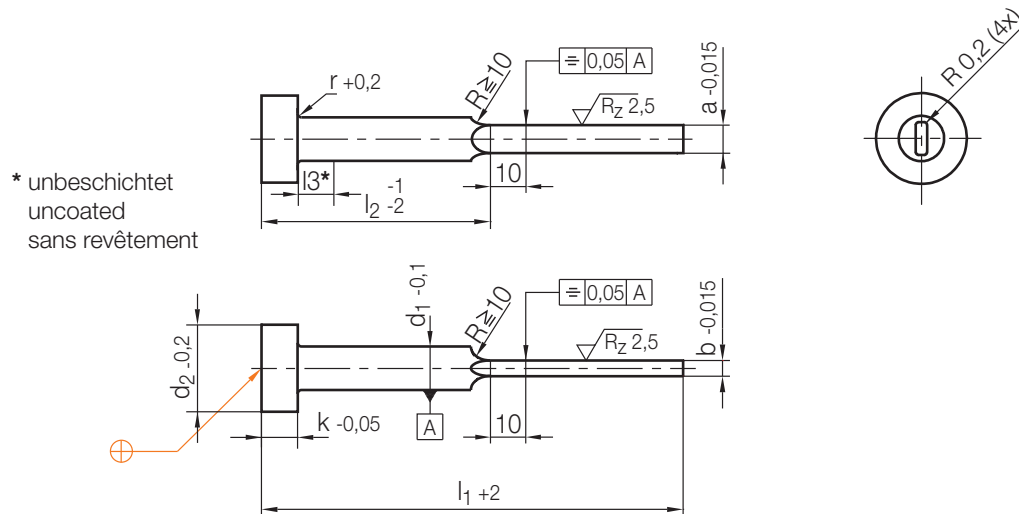
l3	d1	d2	k	r1	l2	a	b	l1	Nr./No.								
-	3	6	3	0,3	40	2,8	0,5	80	Z 4650 / 2,8 x 0,5 x 80								
5					50			100	100								
					60			125	125								
					80			160	160								
-	3	6	3	0,3	40		2,8	0,6	80	Z 4650 / 2,8 x 0,6 x 80							
5					50				100	100							
					60				125	125							
					80				160	160							
-	3	6	3	0,3	40			2,8	0,8	80	Z 4650 / 2,8 x 0,8 x 80						
5					50					100	100						
					60					125	125						
					80					160	160						
					100					200	200						
					3					6	3	0,3	50	2,8	1	100	Z 4650 / 2,8 x 1 x 100
													60			125	125
													80			160	160
	100	200	200														
-	4,2	8	3	0,3	40	3,8			0,5	80	Z 4650 / 3,8 x 0,5 x 80						
30					50					100	100						
					60					125	125						
					80		160			160							
	100	200	200														
-	4,2	8	3	0,3	40		3,8		0,6	80	Z 4650 / 3,8 x 0,6 x 80						
30					50					100	100						
					60			125		125							
					80			160		160							
	100	200	200														

Z 4650/...

Flachauswerfer mit Eckenradius
 Flat ejector pin with corner radius
 Ejecteur lame avec rayon de coin

Mat.: WS (≈ 1.2516 - 60 HRC)
 DIN ISO 8693 (DIN 1530 - 4)

DLC beschichtet / with DLC coating / avec revêtement DLC
 Schichthärtigkeit / coat hardness / dureté du revêtement > 70 HRC



3

Neu / New / Nouveau

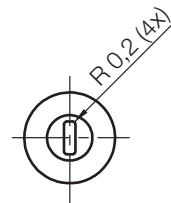
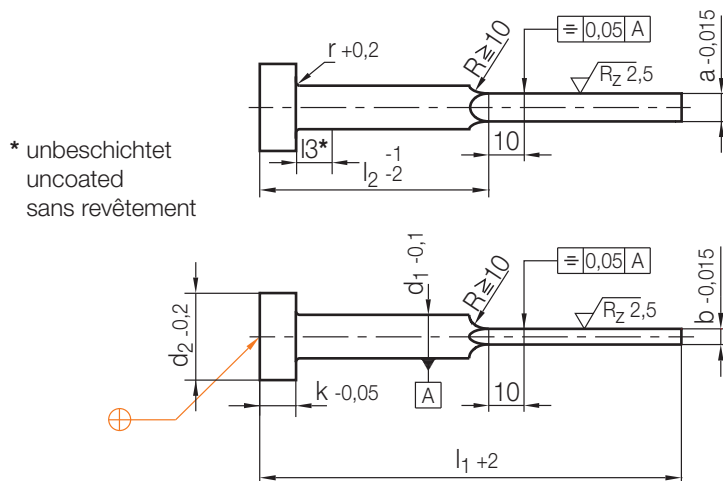
l3	d1	d2	k	r1	l2	a	b	l1	Nr. / No.
-	4,2	8	3	0,3	30	3,8	0,8	63	Z 4650 / 3,8 x 0,8 x 63
30					40			80	80
					50			100	100
					60			125	125
					80			160	160
					100			200	200
					125			250	250
-	4,2	~8	3	0,3	30			1	63
30					40	80	80		
					50	100	100		
					60	125	Z 4650 / 3,8 x 1 x 125		
					80	160	160		
					100	200	200		
					125	250	250		
					160	315	315		
					-	4,2	8		3
30				50	100	100			
				60	125	125			
				80	160	160			
				100	200	200			
				125	250	250			
				160	315	315			
				-	5	10	3	0,3	40
30				50	100	100			
				60	125	125			
				80	160	160			

Z 4650/...

Flachauswerfer mit Eckenradius
 Flat ejector pin with corner radius
 Ejecteur lame avec rayon de coin

Mat.: WS (≈ 1.2516 - 60 HRC)
 DIN ISO 8693 (DIN 1530 - 4)

DLC beschichtet / with DLC coating / avec revêtement DLC
 Schichthärte / coat hardness / dureté du revêtement > 70 HRC



Neu / New / Nouveau

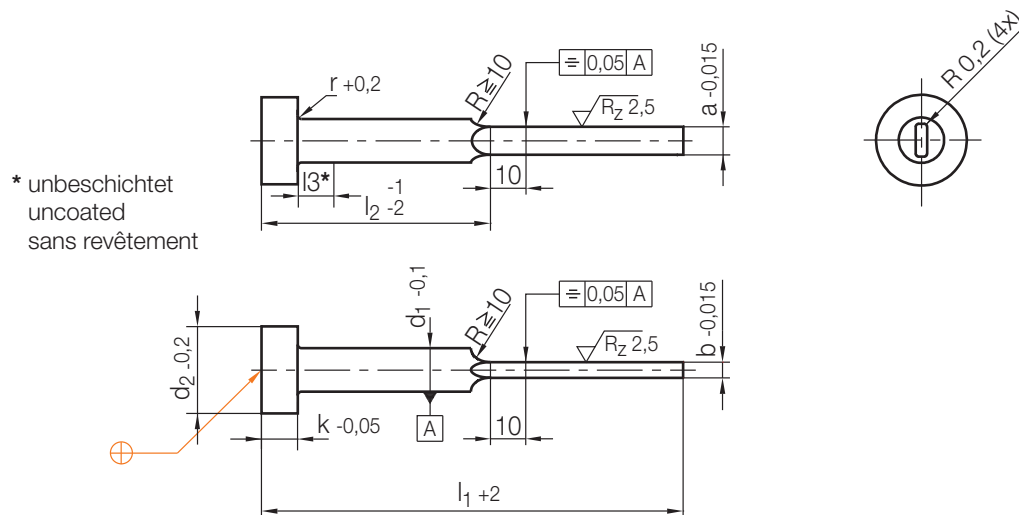
l3	d1	d2	k	r1	l2	a	b	l1	Nr. / No.
30	5	10	3	0,3	100	4,5	1	200	Z 4650 / 4,5 x 1 x 200
					125				250
					160				315
-	5	10	3	0,3	40	4,5	1,2	80	Z 4650 / 4,5 x 1,2 x 80
					50				100
					60				125
					80				160
					100				200
					125				250
					160				315
					315				315
-	5	10	3	0,3	40	4,5	1,5	80	Z 4650 / 4,5 x 1,5 x 80
					50				100
					60				125
					80				160
					100				200
					125				250
					160				315
					315				315
-	6	12	5	0,5	40	5,5	1	80	Z 4650 / 5,5 x 1 x 80
					50				100
					60				125
					80				160
					100				200
					125				250
					160				315
					315				315

Z 4650/...

Flachauswerfer mit Eckenradius
 Flat ejector pin with corner radius
 Ejecteur lame avec rayon de coin

Mat.: WS (≈ 1.2516 - 60 HRC)
 DIN ISO 8693 (DIN 1530 - 4)

DLC beschichtet / with DLC coating / avec revêtement DLC
 Schichthärte / coat hardness / dureté du revêtement > 70 HRC



3

Neu / New / Nouveau

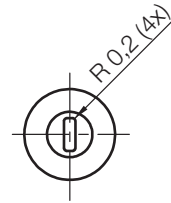
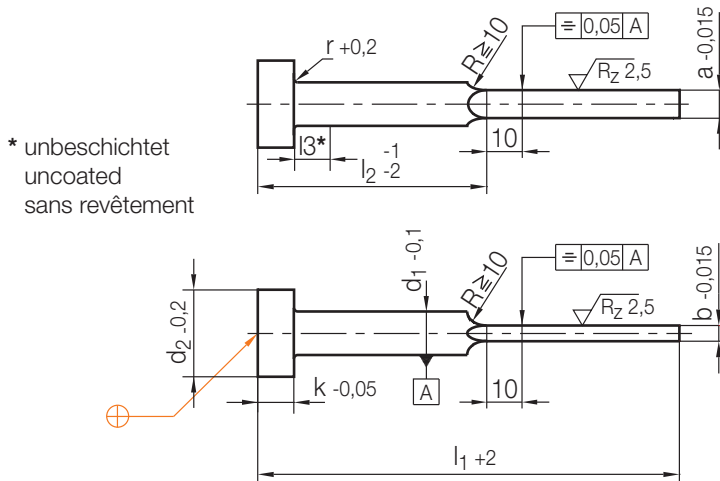
l3	d1	d2	k	r1	l2	a	b	l1	Nr. / No.						
-	6	12	5	0,5	40	5,5	1,2	80	Z 4650 / 5,5 x 1,2 x 80						
30					50			100							
					60			125							
					80			160							
					100			200							
					125			250							
					160			315							
30					6			12	5	0,5	50	1,5	100	Z 4650 / 5,5 x 1,5 x 100	
	60	125													
	80	160													
	100	200													
	125	250													
	160	315													
30	6	12	5	0,5	50	2	100	Z 4650 / 5,5 x 2 x 100							
					60		125								
					80		160								
					100		200								
					125		250								
					160		315								
30	8	14	5	0,5	50	7,5	1,2	100	Z 4650 / 7,5 x 1,2 x 100						
					60			125							
					80			160							
					125			250							
					160			315							
					100			200							
					30			8	14	5	0,5	60	1,5	125	Z 4650 / 7,5 x 1,5 x 125
												80		160	

Z 4650/...

Flachauswerfer mit Eckenradius
 Flat ejector pin with corner radius
 Ejecteur lame avec rayon de coin

Mat.: WS (≈ 1.2516 - 60 HRC)
 DIN ISO 8693 (DIN 1530 - 4)

DLC beschichtet / with DLC coating / avec revêtement DLC
 Schichthärte / coat hardness / dureté du revêtement > 70 HRC



* unbeschichtet
 uncoated
 sans revêtement

Neu / New / Nouveau

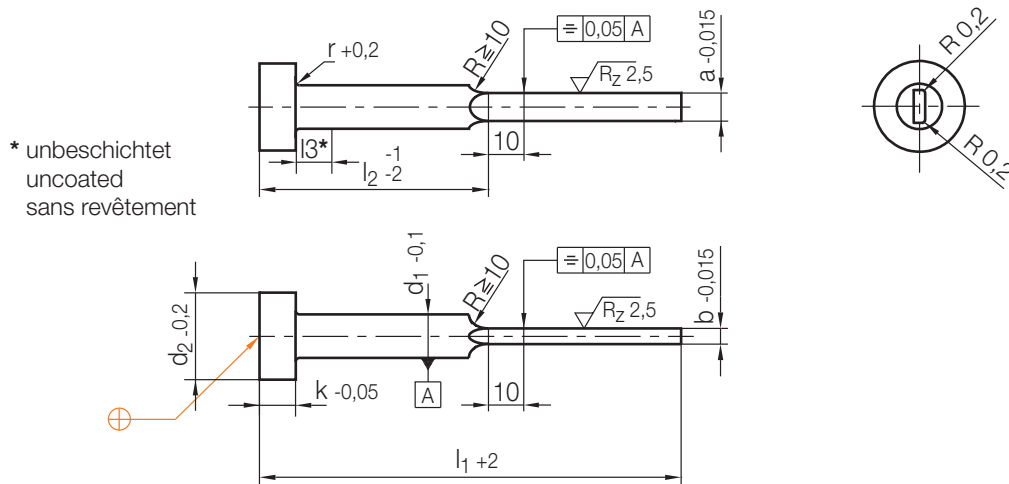
l3	d1	d2	k	r1	l2	a	b	l1	Nr./No.
30	8	14	5	0,5	100	7,5	1,5	200	Z 4650 / 7,5 x 1,5 x 200
					125			250	250
					160			315	315
30	8	14	5	0,5	60	7,5	2	160	Z 4650 / 7,5 x 2 x 160
					80			200	200
					100			250	250
30	10	16	5	0,5	80	9,5	1,5	160	Z 4650 / 9,5 x 1,5 x 160
					100			200	200
					125			250	250
					100	2	200	Z 4650 / 9,5 x 2 x 200	
					125		250	250	
					160		315	315	
30	12	18	7	0,8	100	11,5	1,5	200	Z 4650 / 11,5 x 2 x 200
					125			250	250
					160			315	315
					100	2,5	200	Z 4650 / 11,5 x 2,5 x 200	
					125		250	250	
					160		315	315	

Z 4651/...

Flachauswerfer mit zwei Eckenradien
 Flat ejector pin with two corner radii
 Ejecteur lame avec deux rayons de coin

Mat.: WS (≈ 1.2516 - 60 HRC)
 DIN ISO 8693 (DIN 1530 - 4)

DLC beschichtet / with DLC coating / avec revêtement DLC
 Schichthärtigkeit / coat hardness / dureté du revêtement > 70 HRC



3

Neu / New / Nouveau

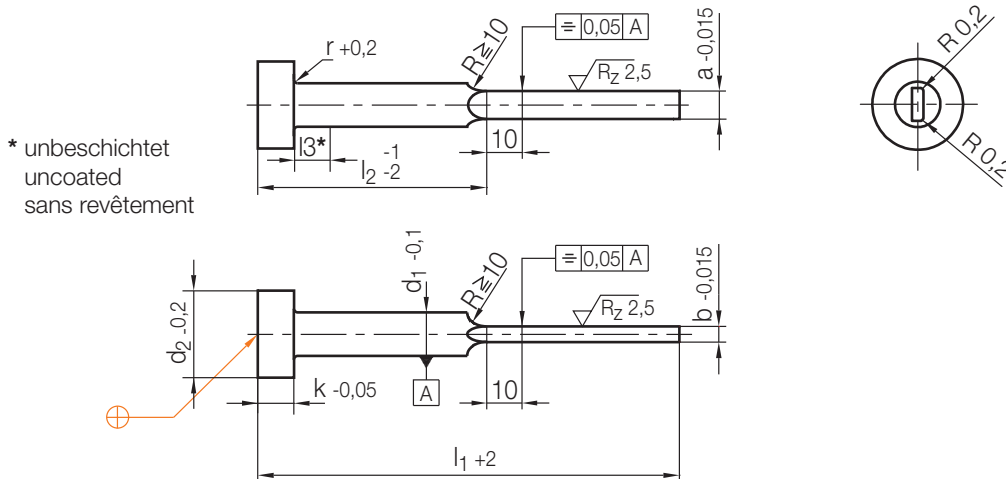
l3	d1	d2	k	r1	l2	a	b	l1	Nr. / No.		
-	3	6	3	0,3	40	2,8	0,5	80	Z 4651/2,8x0,5x 80		
5					50				100	100	
					60				125	125	
					80				160	160	
					100				200	200	
-	3	6	3	0,3	40	2,8	0,6	80	Z 4651/2,8x0,6x 80		
5					50				100	100	
					60				125	125	
					80				160	160	
					100				200	200	
-	3	6	3	0,3	40	2,8	0,8	80	Z 4651/2,8x0,8x 80		
5					50				100	100	
					60				125	125	
					80				160	160	
					100				200	200	
					50			1	100	Z 4651/2,8x1 x100	
					60					125	125
					80					160	160
					100					200	200
					100					200	200
-	4,2	8	3	0,3	40	3,8	0,5	80	Z 4651/3,8x0,5x 80		
30					50				100	100	
					60				125	125	
					80				160	160	
					100				200	200	
-	4,2	8	3	0,3	40	3,8	0,6	80	Z 4651/3,8x0,6x 80		
30					50				100	100	
					60				125	125	
					80				160	160	
					100				200	200	

Z 4651/...

Flachauswerfer mit zwei Eckenradien
 Flat ejector pin with two corner radii
 Ejecteur lame avec deux rayons de coin

Mat.: WS (≈ 1.2516 - 60 HRC)
 DIN ISO 8693 (DIN 1530 - 4)

DLC beschichtet / with DLC coating / avec revêtement DLC
 Schichthärte / coat hardness / dureté du revêtement > 70 HRC



Neu / New / Nouveau

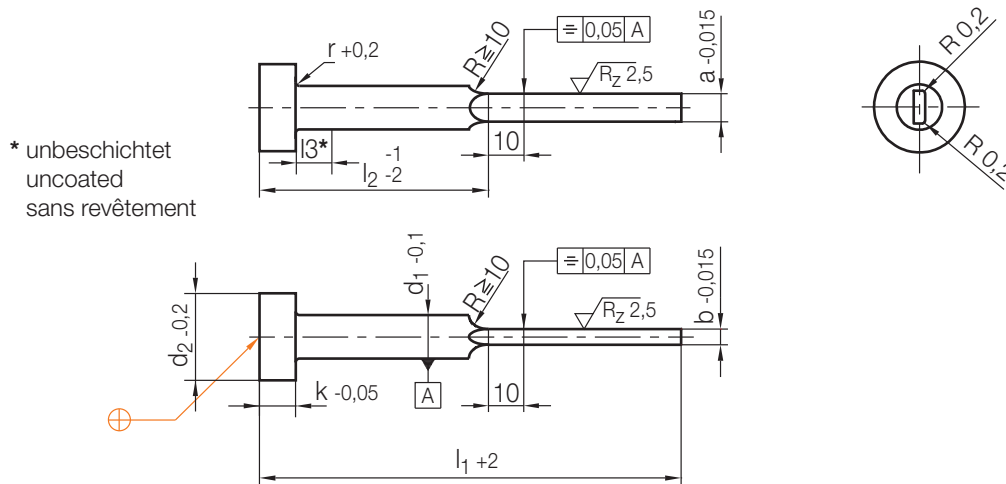
l3	d1	d2	k	r1	l2	a	b	l1	Nr. / No.
-	4,2	8	3	0,3	30	3,8	0,8	63	Z 4651/3,8x0,8x 63
					40			80	80
					50			100	100
					60			125	125
					80			160	160
					100			200	200
					125			250	250
					125			250	250
30	4,2	8	3	0,3	30	3,8	0,8	63	Z 4651/3,8x1 x 63
					40			80	80
					50			100	100
					60			125	Z 4651/3,8x1 x 125
					80			160	160
					100			200	200
					125			250	250
					160			315	315
-	4,2	8	3	0,3	40	3,8	1,2	80	Z 4651/3,8x1,2x 80
					50			100	100
					60			125	125
					80			160	160
					100			200	200
					125			250	250
					125			250	250
					160			315	315
-	5	10	3	0,3	40	4,5	1	80	Z 4651/4,5x1 x 80
					50			100	100
					60			125	125
					80			160	160
30	5	10	3	0,3	40	4,5	1	80	Z 4651/4,5x1 x 80
					50			100	100
					60			125	125
					80			160	160

Z 4651/...

Flachauswerfer mit zwei Eckenradien
 Flat ejector pin with two corner radii
 Ejecteur lame avec deux rayons de coin

Mat.: WS (≈ 1.2516 - 60 HRC)
 DIN ISO 8693 (DIN 1530 - 4)

DLC beschichtet / with DLC coating / avec revêtement DLC
 Schichthärte / coat hardness / dureté du revêtement > 70 HRC



3

Neu / New / Nouveau

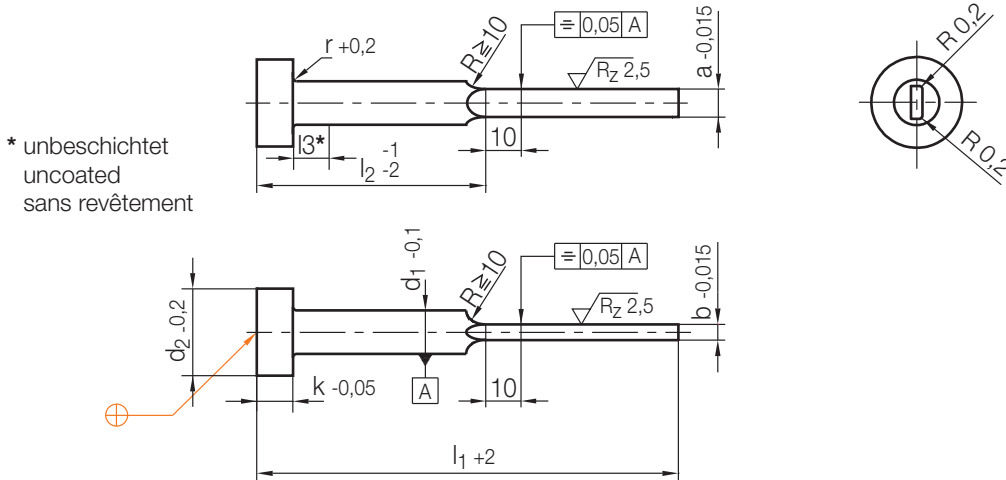
l3	d1	d2	k	r1	l2	a	b	l1	Nr. / No.
30	5	10	3	0,3	100	4,5	1	200	Z 4651/4,5 x 1 x 200
					125				250
					160				315
30	5	10	3	0,3	40	1,2	1,2	80	Z 4651/4,5 x 1,2 x 80
					50			100	
					60			125	
					80			160	
					100			200	
					125			250	
					160			315	
30	5	10	3	0,3	40	1,5	1,5	80	Z 4651/4,5 x 1,5 x 80
					50			100	
					60			125	
					80			160	
					100			200	
					125			250	
					160			315	
30	6	12	5	0,5	40	5,5	1	80	Z 4651/5,5 x 1 x 80
					50			100	
					60			125	
					80			160	
					100			200	
					125			250	
					160			315	

Z 4651/...

Flachauswerfer mit zwei Eckenradien
 Flat ejector pin with two corner radii
 Ejecteur lame avec deux rayons de coin

Mat.: WS (≈ 1.2516 - 60 HRC)
 DIN ISO 8693 (DIN 1530 - 4)

DLC beschichtet / with DLC coating / avec revêtement DLC
 Schichthärte / coat hardness / dureté du revêtement > 70 HRC



Neu / New / Nouveau

l3	d1	d2	k	r1	l2	a	b	l1	Nr./No.							
-	6	12	5	0,5	40	5,5	1,2	80	Z 4651/5,5 x 1,2 x 80							
30					50			100								
					60			125								
					80			160								
					100			200								
					125			250								
					160			315								
					30			6		12	5	0,5	50	1,5	100	Z 4651/5,5 x 1,5 x 100
30	60	125														
	80	160														
	100	200														
	125	250														
	160	315														
	30	6	12	5	0,5	50	2	100	Z 4651/5,5 x 2 x 100							
30	60	125														
	80	160														
	100	200														
	125	250														
	160	315														
30	8	14	5	0,5	50	7,5	1,2	100	Z 4651/7,5 x 1,2 x 100							
30					60			125								
					80			160								
					125			250								
					160			315								
					100			200								
					30			8		14	5	0,5	60	1,5	125	Z 4651/7,5 x 1,5 x 125
					30			80		160						

