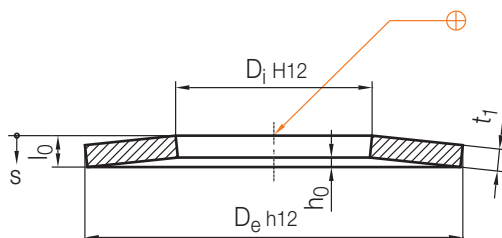
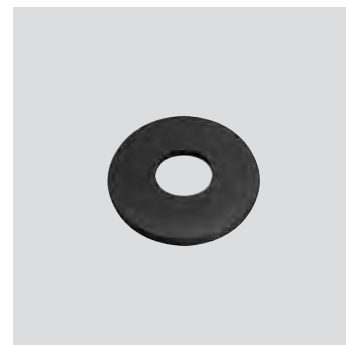


Z62/...

Tellerfeder
Disc spring
Rondelle élastique

Mat.: 1.8159
DIN 2093
max. °C: 150

Kugelgestrahlt (Oberfläche verdichtet)
Shot-blasted (compacted surface)
Passe au jet de billes (surface densifiée)



2

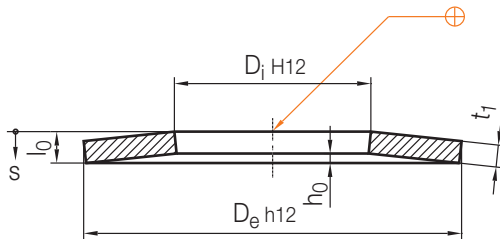
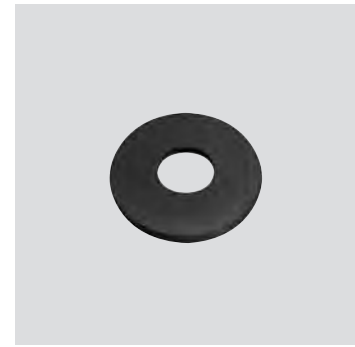
☐	s = 0,25 h ₀		s = 0,5 h ₀		s = 0,75 h ₀		DIN 2093	h ₀	l ₀	D _e	t ₁	D _i	Nr./No.
	s	F [N]	s	F [N]	s	F [N]							
20	0,063	46	0,125	78	0,188	104	-	0,25	0,55	8	0,3	3,2	Z62/ 8 x0,3 /3,2
		52		89		118	B8					4,2	0,3 /4,2
	0,05	69	0,1	129	0,15	185	-	0,2	0,6	10	0,4	3,2	0,4 /3,2
		78		147		210	A8					4,2	0,4 /4,2
	0,088	166	0,175	296	0,263	404	-	0,35	0,85	12	0,5	3,2	Z62/10 x0,5 /3,2
		79		140		225	189					-	0,3
	0,075	88	0,15	154	0,225	209	-	0,3	0,7	14	0,5	5,2	0,4 /5,2
		111		206		0,188	294					-	0,25
	0,063	123	0,125	228	0,188	325	-	0,25	0,75	16	0,5	5,2	0,5 /5,2
		181,5		347		0,187	502					-	0,85
	0,1	85	0,2	141	0,3	178	-	0,4	0,8	18	0,4	4,2	Z62/12 x0,4 /4,2
		142		248		331	-					0,9	0,5
	0,088	134	0,175	239	0,263	327	-	0,35	0,85	20	0,5	5,2	0,5 /5,2
		225		405		0,3	557					-	0,4
	0,1	225	0,2	405	0,3	557	-	0,4	1	22	0,6	4,2	0,6 /4,2
		198		362		0,263	507					-	0,35
	0,088	216	0,175	395	0,263	553	-	0,35	0,95	24	0,6	6,2	0,6 /6,2
		83,5		130		0,337	151					C12,5	0,5
	0,088	121	0,175	215	0,263	294	-	0,35	0,35	26	0,5	0,5	0,5 /6,2
		238		455		0,225	660					A12,5	0,3
	0,075	238	0,15	455	0,225	660	-	0,3	1	28	0,7	0,7	0,7 /6,2
		120		209		0,3	279					B14	0,4
	0,1	120	0,2	209	0,3	279	-	0,4	0,9	30	0,5	7,2	0,8 /7,2
		284		547		0,225	797					A14	0,3
	0,075	284	0,15	547	0,225	797	-	0,3	1,1	32	0,8	0,8	0,8 /7,2
		138		101		0,275	154					0,431	176
	0,138	101	0,275	154	0,431	176	-	0,55	0,95	34	0,4	5,2	0,5 /5,2
		125		132		0,25	221					0,375	278
	0,125	132	0,25	221	0,375	278	-	0,5	1	36	0,5	6,2	0,5 /6,2
		138		229		288	-					0,6	5,2
	0,113	170	0,225	299	0,338	404	-	0,45	1,05	38	0,6	5,2	0,6 /5,2
		179		315		425	-					0,7	5,2
	0,138	340	0,225	595	0,431	796	-	0,55	1,25	40	0,7	5,2	0,6 /6,2
		0,1		222		0,2	410					0,3	577
	0,1	222	0,2	410	0,3	577	-	0,4	1,1	42	0,6	6,2	0,7 /6,2
		256		473		663	-					0,8	8,2
	0,1	256	0,2	473	0,3	663	-	0,4	1,1	44	0,8	8,2	0,7 /8,2
		367		689		981	-					1,2	0,8
	0,113	173	0,225	305	0,338	410	-	0,45	1,05	46	0,6	8,2	Z62/16 x0,6 /8,2
		0,088		365		0,175	695					0,263	1013
	0,15	84	0,3	126	0,45	138	-	0,6	1	48	0,4	6,2	Z62/18 x0,4 /6,2
		129		205		245	-					1,1	0,5
	0,15	129	0,3	205	0,45	245	-	0,6	1	50	0,5	6,2	0,6 /6,2
		190		317		399	-					1,2	0,6
	0,175	354	0,35	588	0,525	741	-	0,7	1,4	52	0,7	6,2	0,7 /6,2
		0,138		254		0,275	445					0,413	595

Z62/...

Tellerfeder
Disc spring
Rondelle élastique

Mat.: 1.8159
DIN 2093
max. °C: 150

Kugelgestrahlt (Oberfläche verdichtet)
Shot-blasted (compacted surface)
Passe au jet de billes (surface densifiée)



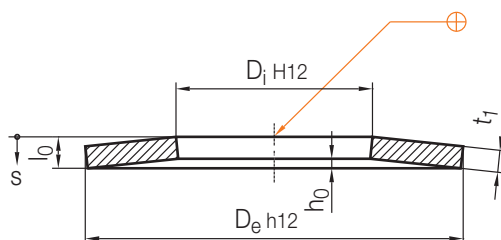
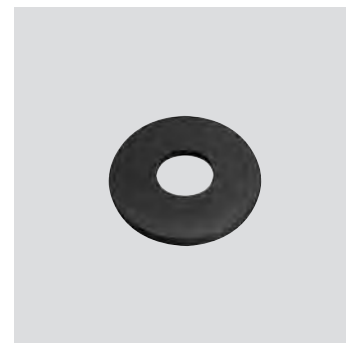
s	s = 0,25 h ₀		s = 0,5 h ₀		s = 0,75 h ₀		DIN 2093	h ₀	l ₀	D _e	t ₁	D _i	Nr./No.			
	s	F [N]	s	F [N]	s	F [N]										
20	0,125	233	0,25	416	0,375	566	B18	0,5	1,2	18	0,7	9,2	Z62/18 x0,7 / 9,2			
	0,175	480	0,35	823	0,525	1070	-	0,7	1,5		0,8	6,2		0,8 / 6,2		
	0,125	309	0,25	564	1051	0,375	783	-	0,5		1,3	1		8,2	0,8 / 8,2	
		559													1497	1,5
	0,1	450	0,2	863	0,3	1254	A18	0,4	1,4	20	9,2	9,2	1 / 9,2			
	0,162	141	0,325	219	0,487	254	C20	0,65	1,15		0,5	10,2	Z62/20 x0,5 /10,2			
	0,175	215	0,35	342	0,525	413	-	0,7	1,3		0,6	8,2		0,6 / 8,2		
	0,163	262	0,325	441	0,488	569	-	0,65	1,35		0,7	8,2		0,7 / 8,2		
	0,15	316	0,3	557	0,45	752	-	0,6	1,4		0,8	8,2		0,8 / 8,2		
	0,138	306	0,275	547	0,413	748	B20	0,55	1,35		0,9	10,2		0,8 /10,2		
	0,15	424	0,3	763	0,45	1050	-	0,6	1,5					8,2	0,9 / 8,2	
	0,138	412	0,275	754	0,413	-	-	0,55	1,45		10,2	10,2		0,9 /10,2		
0,15	555	0,3	1020	0,45	1420	-	0,6	1,6	1		8,2	1 / 8,2				
0,138	544	0,275	1010	0,413	-	-	0,55	1,55	10,2		10,2	1 /10,2				
0,113	551	0,225	1050	0,338	1521	A20	0,45	1,55	1,1		1,1	1,1 /10,2				
0,163	308	0,325	534	0,488	707	B22,5	0,65	1,45	22,5		0,8	11,2		Z62/22,5x0,8 /11,2		
0,125	694	0,25	1330	0,375	1929	A22,5	0,5	1,75		1,25	1,25	1,25/11,2				
23	0,2	280	0,4	447	0,6	542	-	0,8	1,5	23	0,7	8,2	Z62/23 x0,7 / 8,2			
	0,188	333	0,375	560	0,563	719	-	0,75	1,55		0,8	8,2		0,8 / 8,2		
	0,2	485	0,4	828	0,6	1080	-	0,8	1,7		0,9	8,2		0,9 / 8,2		
	0,188	464	0,375	801	0,563	1060	-	0,75	1,65		1	10,2		0,9 /10,2		
	0,175	538	0,35	963	0,525	1310	-	0,7	1,7					1	10,2	1 /10,2
	0,15	475	0,3	872	1630	0,45	1217	-	0,6		1,6	1,25		12,2	1 /12,2	
		861														2320
		1432		2748		3986	-		2,1		1,5	1,5		1,5 /12,2		
	0,175	366	0,35	644	0,525	862	B25	0,7	1,6		25	0,9		12,2	Z62/25 x0,9 /12,2	
	0,138	1040	0,275	2000	0,413	2926	A25	0,55	2,05			1,5		1,5		1,5 /12,2
	28	0,238	349	0,475	553	0,713	666	-	0,95		1,75	28		0,8	10,2	Z62/28 x0,8 /10,2
		0,25	615	0,5	1020	0,75	1290	-	1		2			1	12,2	
0,238		591	0,475	991	0,713	1270	-	0,95	1,95	12,2	1 /12,2					
0,2		476	0,4	830	0,6	1107	B28	0,8	1,8	1,25	10,2		1 /14,2			
0,25		1030	0,5	1800	0,75	2390	-	1	2,25				1,25	10,2	1,25/10,2	
0,213		843	0,425	1520	1630	0,638	2080	-	0,85	2,1	1,25		12,2	1,25/12,2		
		906													2240	
0,188		1150	0,375	2160	0,563	3070	-	0,75	2,25	1,5	12,2		1,5 /12,2			
0,163		1030	0,325	1970	0,488	2841	A28	0,65	2,15				1,5	14,2	1,5 /14,2	
0,225		789	0,45	1400	0,675	1913	B31,5	0,9	2,15	31,5	1,25		16,3	Z62/31,5x1,25/16,3		
0,175		1390	0,35	2670	0,525	3871	A31,5	0,7	2,45						1,75	

Z 62 / ...

Tellerfeder
Disc spring
Rondelle élastique

Mat.: 1.8159
DIN 2093
max. °C: 150

Kugelgestrahlt (Oberfläche verdichtet)
Shot-blasted (compacted surface)
Passe au jet de billes (surface densifiée)



2

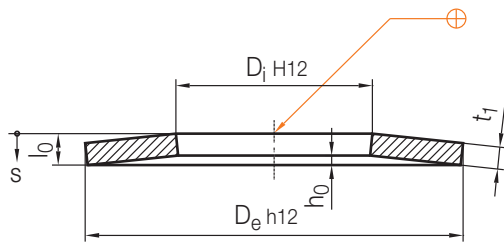
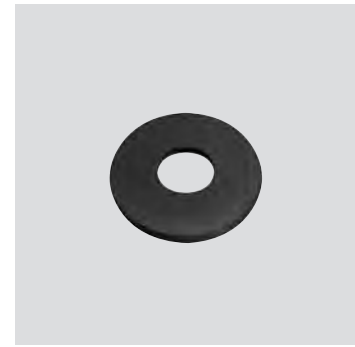
s	s = 0,25 h ₀		s = 0,5 h ₀		s = 0,75 h ₀		DIN 2093	h ₀	l ₀	D _e	t ₁	D _i	Nr./No.				
	F [N]	s	F [N]	s	F [N]	s											
20	0,187	2199	0,375	4239	0,562	6173	-	0,75	2,75	31,5	2	16,3	Z62/31,5x2 /16,3				
	0,3	587	0,6	929	0,9	1110	-	1,2	2,2				34	1	12,3	Z62/34 x1 /12,3	
		945		1590		2020	-	2,45	1,25								1,25/12,3
	0,288	912	0,575	1550	0,863	1990	-	1,15	2,4			14,3	1,25/14,3				
	0,3	1440	0,6	2520	0,9	3360	-	1,2	2,7		1,5	12,3	1,5 /12,3				
	0,263	1230	0,525	2190	0,788	2980	-	1,05	2,55				14,3	1,5 /14,3			
		1290		2310		3150	-					16,3	1,5 /16,3				
	0,213	2110	0,425	4010	0,638	5780	-	0,85	2,85		2		2	2 /16,3			
	0,25	730	0,5	1280	0,75	1699	B35,5	1	2,25	35,5	1,25	18,3	Z62/35,5x1,25/18,3				
	0,2	1860	0,4	3570	0,6	5187	A35,5	0,8	2,8				2		2	2 /18,3	
10	0,325	565	0,65	875	0,975	1017	C40	1,3	2,3	40	1	20,4	Z62/40 x1 /20,4				
		1190		2030		2670							-	2,8	1,5	14,3	1,5 /14,3
		1230		2100		2750							-			16,3	1,5 /16,3
	0,288	1110	0,575	1950	0,863	2622	B40	1,15	2,65			20,4	1,5 /20,4				
	0,325	1720	0,65	3040	0,975	4110	-	1,3	3,05		1,75	14,3	1,75/14,3				
	0,263	1810	0,525	3360	0,788	4770	-	1,05			2		2 /14,3				
	0,275	1980	0,55	3660	0,825	5170	-	1,1	3,1			16,3	2 /16,3				
	0,288	2180	0,575	4030	0,863	5650	-	1,15	3,15			18,3	2 /18,3				
	0,275	2180	0,55		0,825	5700	-	1,1	3,1			20,4	2 /20,4				
	0,225	2330	0,45	4470	0,675	6500	A40	0,9	3,15		2,25		2,25/20,4				
	0,238	3350	0,475	6450	0,713	9380	-	0,95	3,45		2,5		2,5 /20,4				
	0,325	1530	0,65	2700	0,975	3646	B45	1,3	3,05	45	1,75	22,4	Z62/45 x1,75/22,4				
	0,25	2780	0,5	5320	0,75	7716	A45	1	3,5				2,5		2,5	2,5 /22,4	
	0,375	1050	0,75	1740	1,125	2190	-	1,5	3	48	1,5	16,3	Z62/48 x1,5 /16,3				
	0,413	1170	0,825	1890	1,238	2320	-	1,65	3,15				50	1,5	18,4	Z62/50 x1,5 /18,4	
		2240		3870		5120	-			3,65	2					2	2 /18,4
	0,378	1940	0,75	3470	1,125	4690	-	1,5	3,5			20,4	2 /20,4				
	0,4	2250	0,18	3910	1,2	5210	-	1,6	3,6			22,4	2 /22,4				
	0,35	1940	0,7	3490	1,05	4762	B50	1,4	3,4			25,4	2 /25,4				
	0,413	3870	0,825	7000	1,238	9650	-	1,65	4,15		2,5	18,4	2,5 /18,4				
	0,338	3000	0,675	5590	1,013	7910	-	1,35	3,85			20,4	2,5 /20,4				
	0,35	3260	0,7	6030	1,05	8500	-	1,4	3,9				22,4	2,5 /22,4			
		3470		6440		9050	-			25,4	2,5 /25,4						
	0,3	4180	0,6	8020	0,9	11600	-	1,2	4,2		3	18,4	3 /18,4				
	0,275	4270	0,55	8200	1,825	11976	A50	1,1	4,1			25,4	3 /25,4				
	0,4	1900	0,8	3340	1,2	4438	B56	1,6	3,6	56	2	28,5	Z62/56 x2 /28,5				
	0,325	4120	0,65	7900	0,975	11388	A56	1,3	4,3				3		3	3 /28,5	
	0,55	2520	1,1	4090	1,65	5010	-	2,2	4,2	60	2	20,5	Z62/60 x2 /20,5				

Z62/...

Tellerfeder
Disc spring
Rondelle élastique

Mat.: 1.8159
DIN 2093
max. °C: 150

Kugelgestrahlt (Oberfläche verdichtet)
Shot-blasted (compacted surface)
Passe au jet de billes (surface densifiée)



☐	s = 0,25 h ₀		s = 0,5 h ₀		s = 0,75 h ₀		DIN 2093	h ₀	l ₀	D _e	t ₁	D _i	Nr./No.
	s	F [N]	s	F [N]	s	F [N]							
10	0,55	4110	1,1	7080	1,65	9230	-	2,2	4,7	60	2,5	20,5	Z62/60x2,5/20,5
	0,475	3440	0,95	6080	1,425	8170	-	1,9	4,4			25,5	2,5/25,5
	0,55	6410	1,1	11400	1,65	15400	-	2,2	5,2		3	20,5	3 /20,5
	0,413	4510	0,825	8350	1,238	11800	-	1,65	4,65			25,5	3 /25,5
	0,425	5090	0,85	9400	1,275	13200	-	1,7	4,7		3,5	30,5	3 /30,5
	0,375	6570	0,75	12500	1,125	18100	-	1,5	5			3,5	3,5/30,5
1	0,35	5399	0,7	10359	1,05	15025	A63	1,4	4,9	63	3,5	31	Z62/63x3,5/31
	0,525	5028	1,05	9007	1,575	12287	-	2,1	5,1	70	3	35,5	Z62/70x3 /35,5
	0,45	6077	0,9	11394	1,35	16177	-	1,8	5,3				
		8757		16634		23923	-			5,8	4	4 /35,5	
	0,35	13646	0,7	26719	1,05	39410	-	1,4	6,4	5	40,5	5 /40,5	